

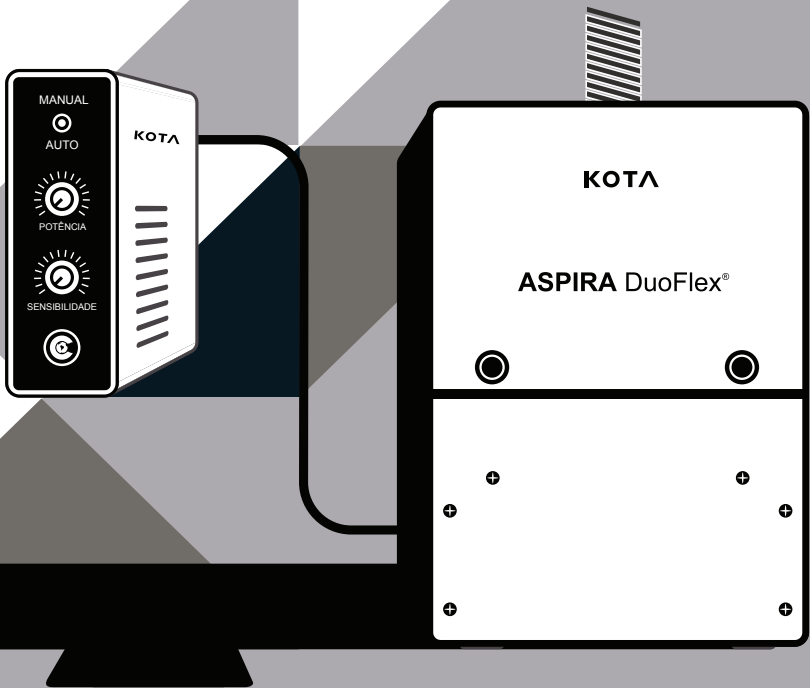
KOTA
desde 1992

ASPIRA

DUOFLEX/WAVE

ASPIRADOR DE BANCADA

MANUAL DE INSTRUÇÕES



CARO USUÁRIO,

Obrigado por escolher um produto **KOTA**.

Os equipamentos KOTA são produzidos com materiais de qualidade buscando garantir a confiabilidade e segurança de seus produtos.

Para manter o perfeito funcionamento de sua **Aspira Duoflex/Waves**, são necessários alguns cuidados básicos. Leia atentamente este manual e siga as orientações de instalação e uso.

PRECAUÇÕES DE SEGURANÇA



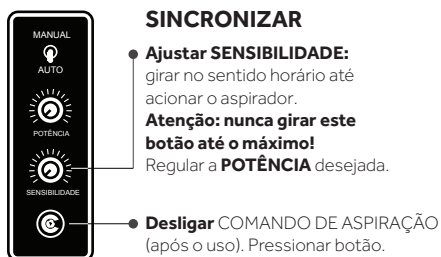
- Utilize produtos originais KOTA identificados pela marca, que garantem desempenho ao seu equipamento;
- Não modifique o equipamento nem solicite a terceiros para fazê-lo, a não ser quando autorizado especificamente pela KOTA, pois o desempenho e/ou a segurança poderão ser comprometidos. Qualquer alteração sem prévia autorização implicará em perda de garantia;
- Sua utilização não o isenta do uso de máscara e óculos de proteção (EPI);
- Antes de conectá-lo a tomadas, verifique a tensão local (127/220V);
- Verificar compatibilidade de tensões entre o micromotor e o comando elétrico do aspirador;
- Comandos principais: siga corretamente as instruções e os procedimentos de operação;
- Não sugar líquidos ou substâncias úmidas;
- Não utilize o equipamento para uso doméstico;
- Não dobre excessivamente a mangueira de sucção;
- **Manutenção:** efetue limpeza periódica do saco do aspirador e do filtro do motor;
- Para fazer a troca do saco coletor, desligue o equipamento da tomada e espere esfriar;
- Esvazie o saco do aspirador com mais frequência quanto maior for o volume de trabalho;
- Quanto mais frequente a manutenção, maior a vida útil do aparelho;
- **Limpeza geral:** pano seco ou levemente úmido.

SINCRONIZAÇÃO

E Com o COMANDO DE ASPIRAÇÃO **Desligado**.

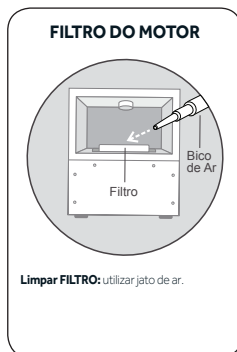
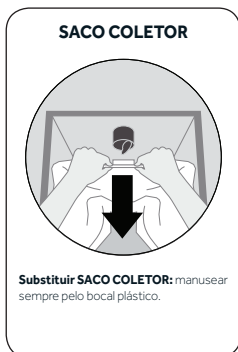
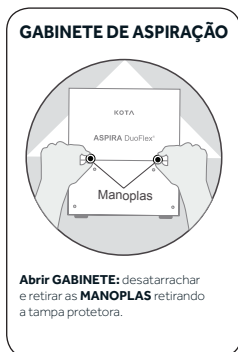


E Com o COMANDO DE ASPIRAÇÃO **Desligado**.



LIMPEZA E MANUTENÇÃO

ATENÇÃO: antes de abrir o GABINETE, desligar o equipamento. Jamais utilizar o aspirador sem o SACO COLETOR, para não danificar o aparelho ou causar acidentes.



APÓS MANUTENÇÃO

Fechar o GABINETE: recolocar a tampa protetora e atarrachar firmemente as **MANOPLAS**.

Ligar o aparelho: reconectar tomada e utilizar normalmente.

POSSÍVEIS PROBLEMAS E SOLUÇÕES

ASPIRADOR não funciona:

Verifique fusíveis no painel traseiro do **COMANDO DE ASPIRAÇÃO**.

ASPIRADOR não suga:

Verifique Sincronização/ **MANGUEIRA DE ASPIRAÇÃO**/ Manutenção **GABINETE** e **BOCAL**.

CASO AINDA HAJA PROBLEMAS APÓS A VERIFICAÇÃO MINUCIOSA DOS ITENS ACIMA, ENTRE EM CONTATO.

www.kotaimp.com.br

sac@kotaimp.com.br

ATENDIMENTO: 55 11 4615 9200 | 55 11 9 6196 2763

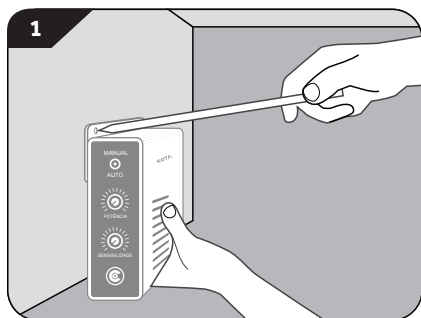
VISÃO GERAL

Verificar o conteúdo da embalagem segundo os componentes ilustrados abaixo:



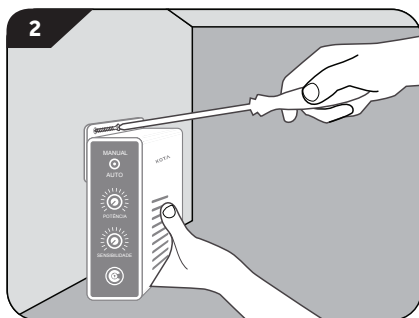
INSTALAÇÃO

Parafusar o **COMANDO DE ASPIRAÇÃO** diretamente no painel lateral de sua mesa, utilizando os parafusos, também incluídos.



POSICIONAMENTO

com o auxílio de um lápis, marcar a posição dos furos.

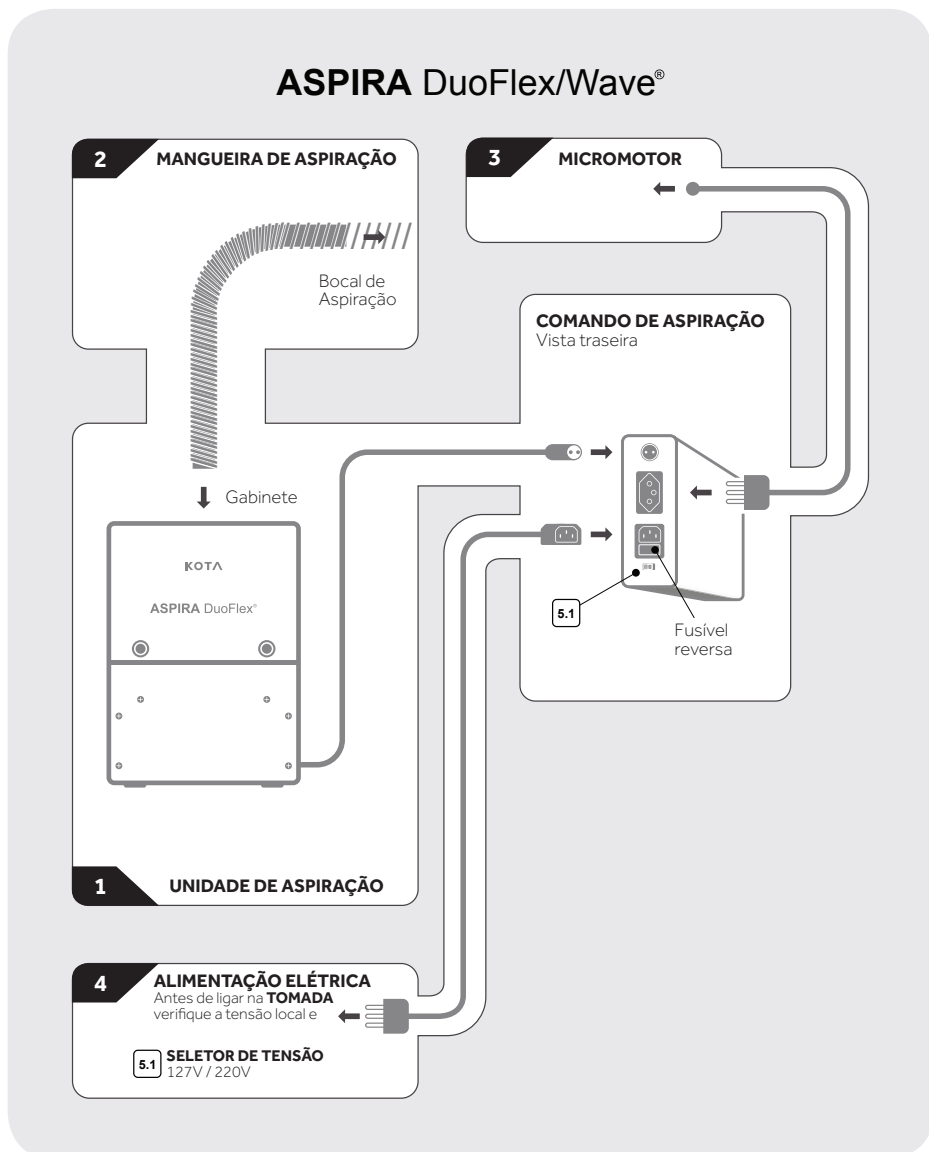


FIXAÇÃO

furar o local marcado e fixar firmemente o **COMANDO DE ASPIRAÇÃO**.

CONEXÃO

Antes de conectar os componentes, certificar-se de que nenhum equipamento está ligado à tomada. Seguir os passos, na ordem correta de 1 a 4, conectando os componentes ao **COMANDO DE ASPIRAÇÃO**.



GARANTIA

A KOTA Equipamentos garante o produto e seus acessórios contra defeitos de material e mão de obra, desde que operados de acordo com as condições de uso especificadas no Manual do Usuário.

O prazo desta garantia é de um ano contado por 12 (doze) meses a partir da data em que o equipamento foi adquirido, sendo 3 (três) meses de garantia legal e 9 (nove) meses de garantia contratual.

Para reparar um equipamento dentro da garantia, entre em contato com a KOTA Equipamentos acompanhado desta garantia e da respectiva nota fiscal de compra ou do número de série do produto.

As peças, acessórios ou placas substituídas serão garantidas pelo tempo restante da garantia original ou pelo prazo de 90 (noventa) dias contados da data de entrega do aparelho reparado ao consumidor, prevalecendo o que ocorrer por último. Todas as peças, acessórios, placas ou equipamentos substituídos em garantia tornar-se-ão propriedade da KOTA Equipamentos.

CONDIÇÕES DE GARANTIA

A KOTA Equipamentos não será, em nenhuma hipótese, responsável por qualquer equipamento que não for de seu fornecimento, bem como não será responsável pelo mau funcionamento ou pelos acessórios usados com peças que não sejam originais da KOTA Equipamentos.

ITENS EXCLUÍDOS DA GARANTIA

Esta garantia não cobre:

- Defeitos ou danos resultantes do uso do produto de outro modo que não especificado no Manual do Usuário.
- Defeitos por danos decorrentes de teste, instalação, alteração ou qualquer tipo de modificação realizada por pessoas ou assistências técnicas não autorizadas pela KOTA Equipamentos.
- Produtos que têm o número de série removido ou ilegível, bem como danos causados por derramamento de substâncias agressivas ao produto.

Haverá perda automática da garantia em caso de não utilização da assistência técnica autorizada KOTA durante a vigência da garantia.

KOTA EQUIPAMENTOS

kotaimp.com.br

Rua Íris Memberg, 140

Vila Jovina - Cotia, SP | CEP 06705 150

☎ 55 11 4615 9200

SAC - ASSISTÊNCIA TÉCNICA

Consulte a Assistência Técnica de
sua região disponível em nosso site:

kotaimp.com.br

sac@kotaimp.com.br

☎ 55 11 4615 9205

📞 55 11 9 6196 2763

assistenciatecnica@kotaimp.com.br



KOTA
desde 1992